

631.95:504.54 (477.74)

, 13, . , 65012,

[1, 7–8].

[4].

[9].

...  
 [3].

$$= \Sigma \times / \Sigma ,$$

[6],  
 5 ; -  
 -4; -2; -1 -3;  
 -0,00; -0,14; -0,38;  
 -0,43; -0,50; -0,62; -0,68;  
 -0,79; -1,00 [6].

[6]:

$$= \Sigma \times H / \Sigma ,$$

0,33,  
 0,34 0,50,  
 0,51 0,66,  
 0,67,

[5].

$$: = S / S , \quad - \quad ( \quad )$$

$$; S - \quad ( \quad ); S -$$

$$: = ( ) - 1 \times 100.$$

, , ), , ( , , ,  
 > 0,7, - < 0,3.  
 01 2007 . -  
 78,2 % , - 62,4 % . , -  
 , 82,6 % , 66,0 %;  
 78,9 % .  
 ( , 73,8 61,3 %) (58,6 %).  
 ( . 1).  
 . ( )  
 01 2007 .

						%	%
		(S)					
				-	-		
	792383,9	625275,2	464263,4	50800,0	3600,0	78,9	58,6
-	1200124,9	990767,3	792289,3	65900,0	3600,0	82,6	66,0
	1318837,8	972823,4	808987,2	71700,0	600,0	73,8	61,3
	3311346,6	2588865,9	2065539,9	188400,0	7800,0	78,2	62,4

3,6, - 3,4. -  
 : (0,41) 0,31, -  
 .  
 .

1. ( . = 0,5-0,3) - .  
2. ( . 0,3) - ,

1,096 1,133 ( . 2).  
10,5 %.

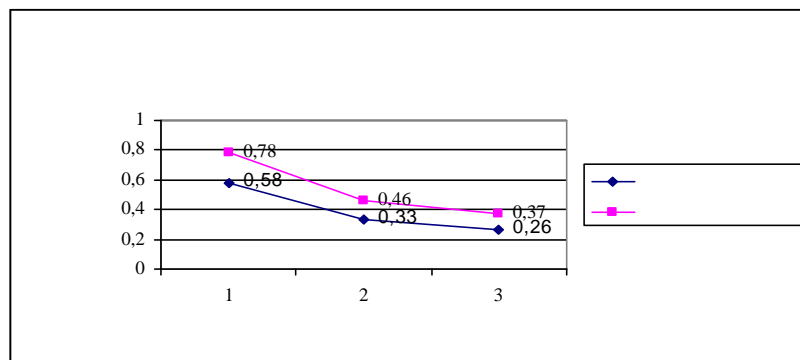
56,5 %, 5,9 %.

69,5 196,2 54,4 - 72,3 . . -

2

			, %	, %
	409863,4	1,133	13,3	51,7
	722789,3	1,096	9,6	60,2
	736687,2	1,098	9,8	55,9
	1869339,9	1,105	10,5	56,5

0,36, 0,7 - , -  
- 0,58; - 0,33; - 0,26,  
( . ).



,3- . : 1 - , 2 -

0,49

(0,3< <0,7).

0,78,

, 0,46 0,37,

78,2 %, -

- 62,4 %.

, 82,6 %

66,0 %

13,3 %, -

- 9,6 %, -

9,8,

- 10,5 %.

-

56,5 %

0,36 0,49.

1. . . . .

// . . 2005. 81. . 174-

176.

2. 01.01.2007 .
3. ,2007. -
4. ,2001. 309 . //
5. .2001. 2. .7–10. ; //
6. .2005. 81. .154–157. -
7. ,2001. 15 . / . . . . . ; -
8. // . . . . .2000. 5 (565). .54–59. -
9. // . . . . .2000. 5 (565). .5–10. ( -
10. ) / . . . . . . . . . ; -
11. ,2003. 259 .

### GEOGRAPHIC REGULARITY OF ECOLOGICAL STABILITY OF AGRILANDSCAPES OF THE ODESSA REGION

**L. Kulchytska**

*Odessa State Agrarian University,  
Panteleymonovskaya St., 13, UA – 65012 Odessa, Ukraine*

The structure of land fund of the Odessa region on qualitative and quantitative parameters was analyzed and geographic regularities of ecological stability of agrilandsapes on the base of index of ecological discrepancy of modern use of arable land and meanings of permissible ploughing-up exceeding were determined.

*Key words:* agrilandsapes, ecological stability, anthropogenic load, ecological discrepancy, land ploughing-up.

, 13, . , 65012,

09.09.2009  
20.09.2009