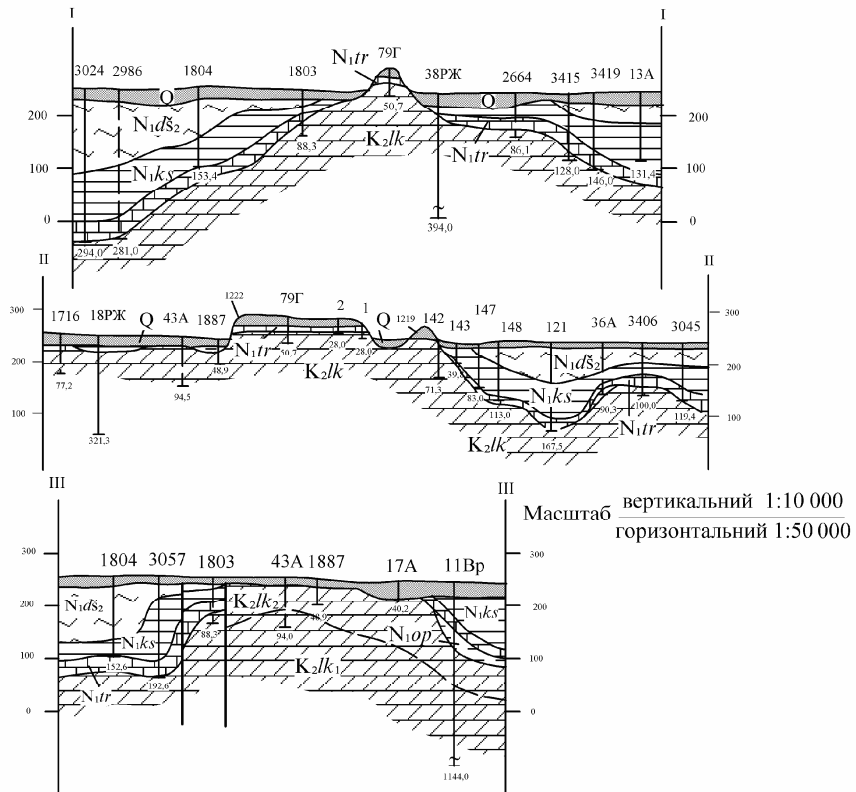


1 - четвертинні відклади; 2 - дашавська світа; 3 - косівська світа; 4 - тираська світа; 5 - опольська світа; 6 - луквинська світа; 7 - номер свердловини; 8 - номер відслонення; 9 - лінія розрізу; 10 - (а) - орлексура, (б) - розломи; 11 - жидачівське родовище сірки; 12 - гіпсометрія докосівської поверхні.



. 1.

1 : 50 000.

100 ;

5

- 1) - ();
- 2) ();
- 3) - ;
- 4) ();
- 5)

(N_1ds_1)

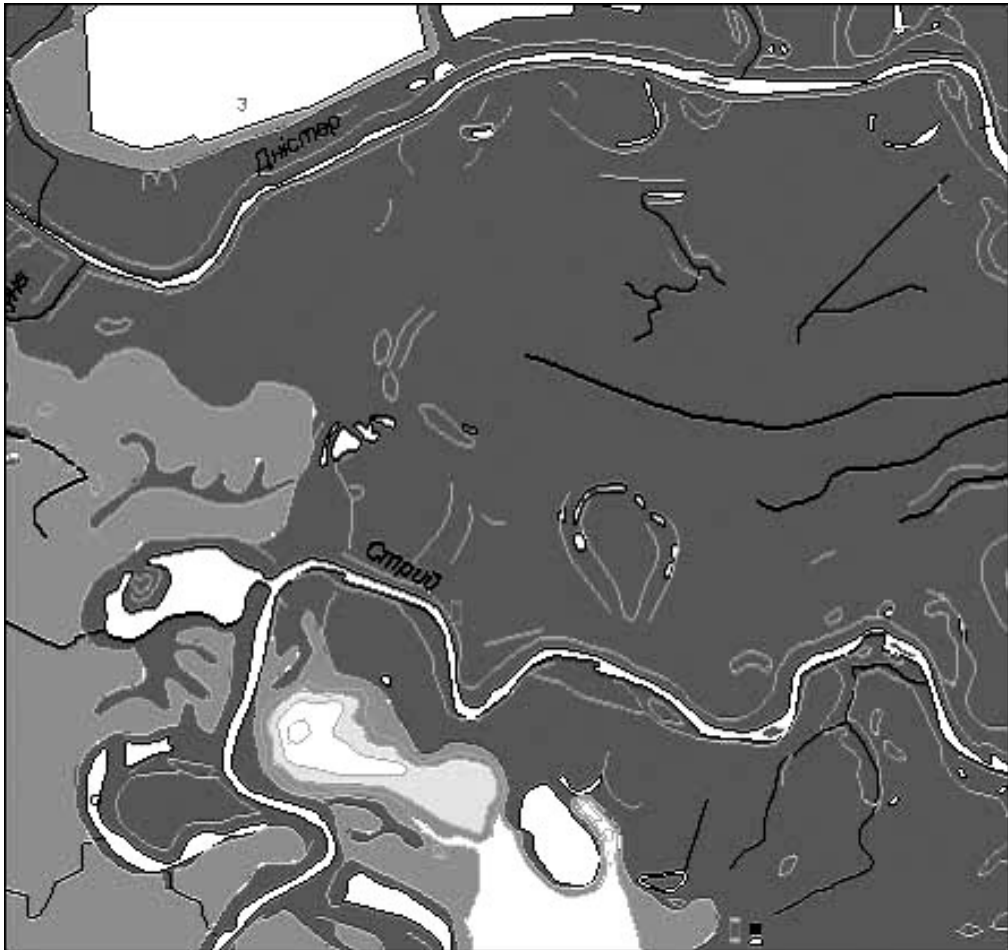
(N_1ds_2)
70-75 %,

(K_2lk_1)

(K_2lk_2)

3 000 [4].

“ ” (. 2).



.2. (1:50 000).

() , ; , ,
 90°
 3,5 (, ,).
 247-250 , 35-40 ,
 40-45°, 290 , 1 300 400

10 .

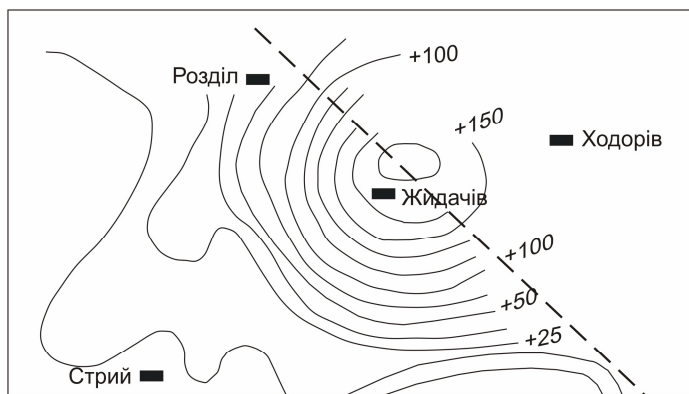
1:500 000
(. 3) [1].

~ 1 500 .
(. 4)

(. 5) [7].

10 .,

(62 %) (37%).

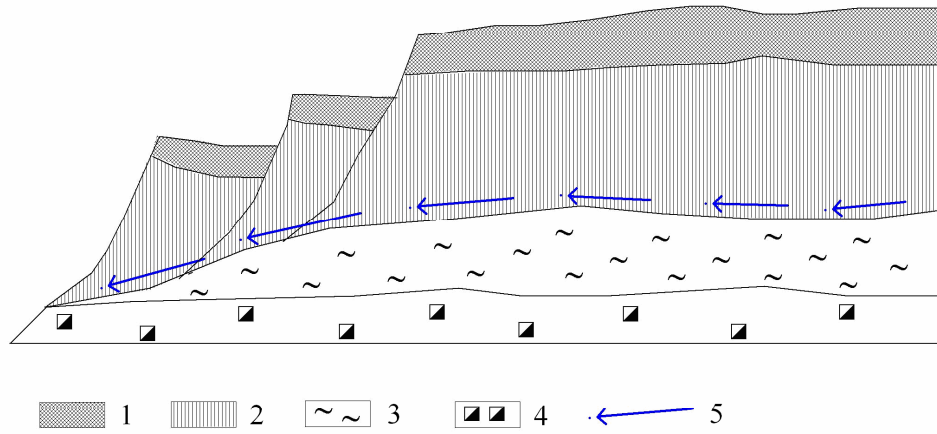


+50 1 - - 2

.3. : 1 - 50 ; 2 -
1 : 500 000.
(1929-1938 .).

500 .
500 .

“ ”.



4. :1- ;2- ;3- ;4- ;5-



5.

,
 ,
 , 0
 (),
 -
 ,
 .

-
1. 25 000 1952. 1951 . 1:
 2. 1:25 000, 1952 . I . 1953 .
 3. 1953.
 4. 1951-1195 4 . 01.10.1954 . , 1955. -34-96- (), -35-85- (), -35-85- 1967-1970 . , 1970.
 5. , 1984.
 6. 864/1 - 1.01.2003 . , 2003.
 7. 2005 . 2006 . , 2006.

**GEOLOGIC STRUCTURE OF ROZDIL-ZHYDACHIV SWELL MOUNTING
AND IT'S REFLECTION IN THE MODERN RELIEF**

I. Gerasimova, V. Petryshyn

*Geological Prospecting expedition of Lviv,
Turgenev St., 33, UA – 79018 Lviv, Ukraine*

According to the proofing grounds; results of well drillings, laboratory researches done on the area M-35-85-V,G (Rozdil-Zhydachiv swell mounting), reasons of karst formation landsliped processes on the North part of Zhydachiv (Zhydachiv mounting) are determinated. The main reason of these phenomena is tectonic activity of Zhydachiv mounting, what is reflected in modern relief.

Key words: relief, mounting, landslip, karst, diamondiferous.

18.04.2009
20.09.2009