

911.3:504.062.2:553.041:351.823

, 11, . , ,33000,
e-mail:ak74d@ukr.net

[1].

[1],

1. ()

1 2010 . 0,7 % ()

), 0,44 % (603 628 ²) 45,82 - 25- 5 % -

.1.

1 [2]

()	
	2
	4
	3
	5
	8
()	8
	10

, %: -

0,1, - 0,1, - 10,3, - 4,2, - 0,5, - 0,06, -

14,5, - 0,4, - 15,8, - 0,3, - 0,3; - 7,26,

- 10, - 0,6, - 0,1, - 3,5 (. 2).

2

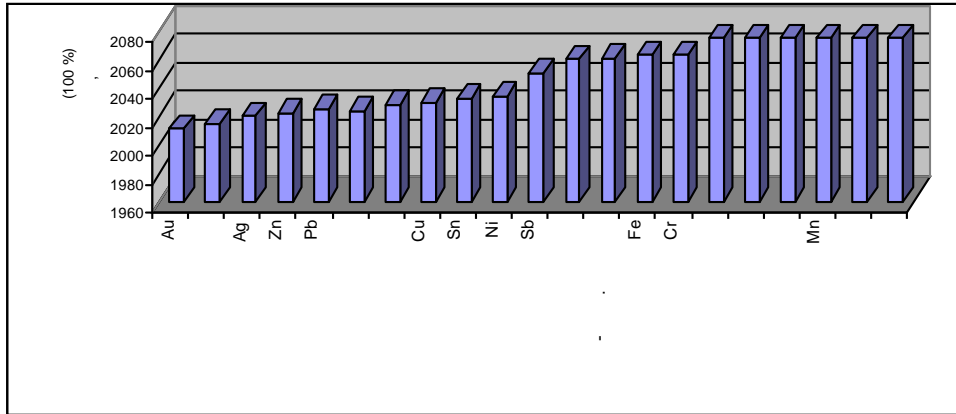
	, %	, %		, %
	14,5	14,1	74	59
	0,6	0,5	0,13 ³	75,5 ³
	0,1	0,1	4,43	14,23
	0,1	0,1	0,5	1,5
	15,8	42,4	2242,2	3970,9
	0,3	0,3	62,1	60,7
	0,1	0,05	-	-
	10,3	10,3	600	487
	3,5	3,5	80,6	58,21
	4,2	4,9	800	2
	0,5	0,3	-	220
	0,06	0,06	-	650
	0,3	0,3	2,6	30,6
	7,26	7,26	37	6

-

,

,

2. () - -
 ; (40-80 %) , ,
 ; (10-40 %) - (5-10 %) - , ,
 , . -
 , - 350 , (,) - -
 (,) - (,) . -
 , 10 . 2. (,) ,
 , 6,4 % . , -
 3. , , - -
 , XX . -
 , 0,05 0,13 , 0,2 0,4 -
 4. , : - -
 , (,) ,
 191 1 029 3), 4,4 (521 2 282), 1950 1970 . -
 - 1,4 (1 536 2 158) - 5,4 (). -
 (, ,), -
 , . 1990-
 1997 . 40-50 %, - 70 %. 2008-
 2010 . - -
 30 % . -
 [2, 12]. -
 5. , (. 1).
 (,) (,)
 2015-2020 . (,)



. 1.

) 2025–2030 . 2025–2030 .
 () . 2050–2060 .
 (') 2075 . %:
 – 96,4; – 62,9; – 54,3; – 50,9; –
 – 49,8; – 4,7.
 6. – –
 , () (–
), , : – 6,3 (3,0);
 – 7,6 (5,7); – 6,6 (5,9); – – 8,5 (7,0).
 7. – –

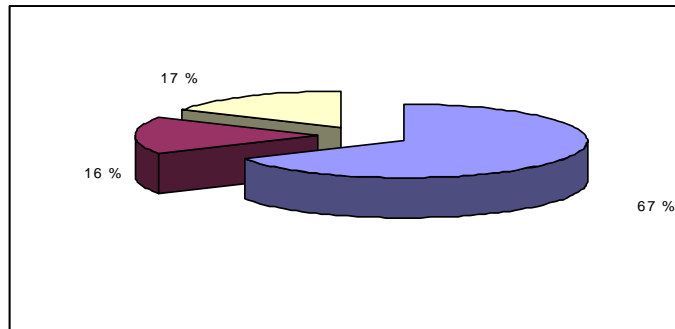
1994 .,

[5].

– “ ”.

- 2,0 , () – 60–70 % . 1,5–
- 5–6 . [5].
8. , () ,
- 7,5 11 . [3]. (+ +Q+ 2) 11 . [10].
9. () –
- 13 30 ./ 1998–1999 . 20 . 2000 . ,
2004 .)
10. , – –
- () [6]
- 40 %
- Fe- u- ,

90- XX
 1,9 %, 1 2004 . 261,4
 17 % (. 2).
 260-500 3, 200 -



. 2. [1].

11.

1 000 . . .

12.

(. 3).

3

%			
	8	50	42
	35	6	59
	58	14	28
	64	9	27
	60	3	37
	68	9	23
	57	11	32
	44	13	43
	88	1	11
	85	2	13

10-15 . , 2-5 . 1 1

13.

(.)

			(- 7-11
.	,				
560-570			3,5-4,5		
	1,5-2,0	[4].			-
				28.10.2005	1513 "
				300	
	160-550		- 250-400		[4].
	80-		5-7		96 %
					, 2/3
		80 %			
		1,5	[10].		
	650-700	2008-2011	1		
				100-110	
				300-350	1
		()		
[1].					
					1997-1999
		3			
1	2007	21 186,0			125,4 %
	2006	454,6	[4].		
		()		

500 ,,
 - 1000 ()
 PDVSA 2006 45,3 21,1
 - 540 / 2008 5
 720
 1,5-2,0
 14.
)
 1/3
 20 %
 25 % , 2000 173 [2].
)
 - ()
 - (.4).

4

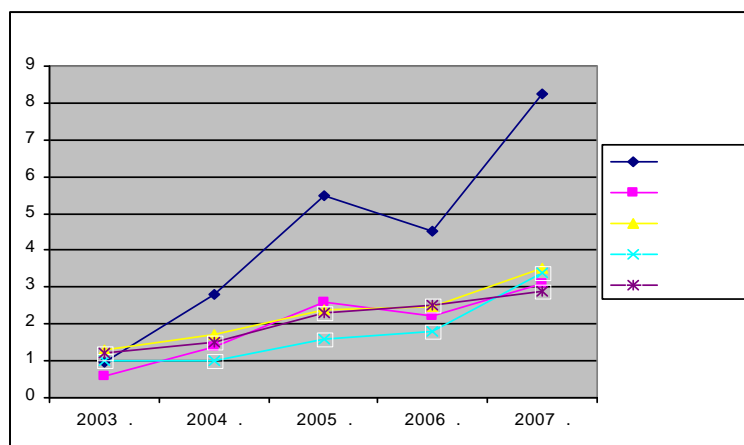
(06.01.2011 ,,)

	USD 1 ()	1	
	1376	361,75	353,8288
	-	8,12	7,4745
	1735	510	443,9653
	770	210	195,4983

- ()
 -
 27 %. 40 % [7].
)
 , (.3).
 62 56 / ()
 , 2005-2006)
 (.5).
 220 , 1998 .
 3,3
 10,6 % .
 47 % ()

70 %

50 %



.3.

5

1999	27	186
2000	28	231
2001	30	169
2002	29	208
2003	31	247
2004	38	443
2005	62	421
2006	56	511
2007	74	562
2008	106	877
2009	130	595
2010	155	680

15.

2009 . 334 . 85,5 %

18 % -
40 %

2008 .
4,5 %

, 20 % -

4 %.

(20-50 %) (. 6, 7).

6

2009 .. % (-100:)

	56,93
	46,00
	34,37
	26,58
	7,00
	6,63
	3,98
	3,23
	-4,50
	-5,67
	-34,23
-	-38,41

“ ” “ -100”, 42
 “ ” 2

7

(“ -100 ”) 2009 ..

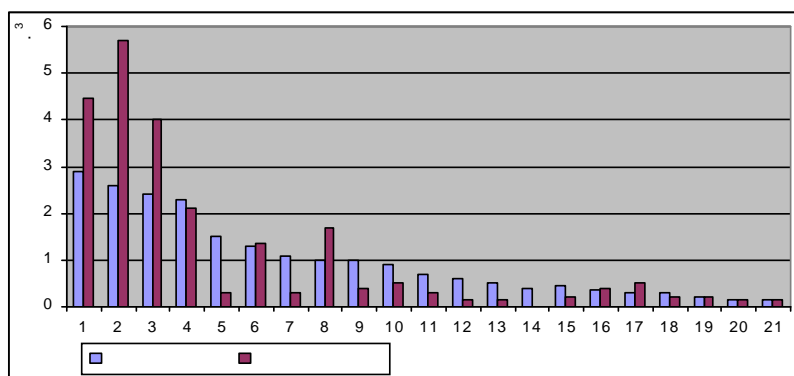
	I	2008- .. %	
	41,3	84,40	-1,99
	21,68	68,50	0,106
	19,37	2,70	0,004
	10,69	-32,60	0,973
	6,75	-37,90	-0,028
-	6,72	-10,50	0,187
	6,71	10,90	0,248
	6,38	-52,40	-0,537
	5,71	-7,10	2,109
	5,37	-	-

16. - -
 : (, , , -
), , () (, , , -
).

17. , - -
 (. 8, . 4, 5) , -

1,2 3; 83- , -
 -1,5 3, -
 75 % “ ”, 25 % -
 8

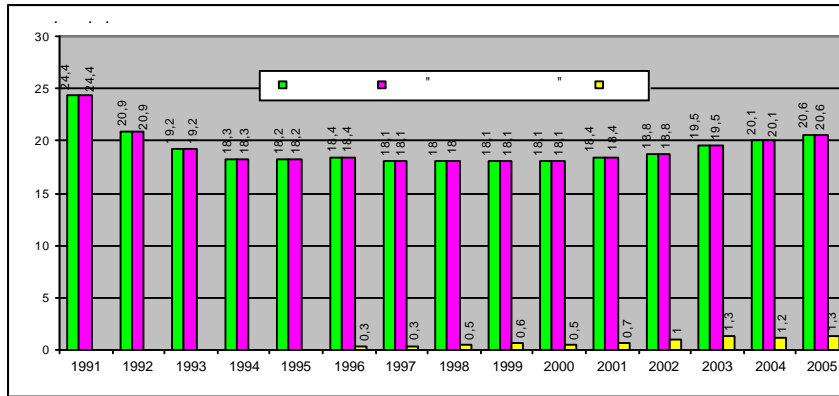
	4,2	5,3		1,6	0,02
	3,9	28,7		1,4	2,4
	3,2	1,5		1,1	2
	2,6	0,2		1	2,8
	2,2	0,006		1	1,9
	2	1,7		0,8	1,4
	1,7	0,04		0,5	0,05
	1,7	8,1		0,4	0,06
	1,7	0,1		0,17	0,14
	1,6	0,04		0,09	0,04



. 4. : 1 - ;
 2 - ; 3 - ; 4 - ; 5 - ; 6 - ; 7 - ; 8 - ;
 9 - ; 10 - ; 11 - ; 12 - ; 13 - ; 14 - ; 15 - -
 ; 16 - ; 17 - ; 18 - ; 19 - ; 20 - ; 21 - .

4 18 3 , , , 10 20 %
 [5].

18.



.5. [7].

10–15 %, 20–25 %, 30 %, 90 %.

[3].

1991–1997 . 4,1

9,2 %, 14,1 39,5 %). 17,8 21,4 % (16–17 %

52 %.

19.

) , (

)

30

– 91,2 %, (8,7 %) (0,1 %) [11]. 4 (19,7 %),

300 .

500 . , 1998 .

3,3 . , 51 . , 201 .

995 .

1 250 . 20 .

20.) , , (,

		76	224
	, 220	300	.
1990	1	35	.
20		- 1,2	.
21.).	640	(74 %)
			-
			-
			-
			-
			-
			-
22.	:		-
	,		-
	,		-
	,		-
	,		-
	,		-
	,		-
	,		-
23.	(-
	,		-
	,		-
	,		-
	,		-
	,		-
	,		-
	,		-
	,		-
24.)	(-
)	(-
)	(-
)	(-
)	(-
)	(-
)	(-
)	(-
)	(-
)	(-
25.)	(-
)	(-
)	(-
)	(-

26.

31 2011 . 37 867,48 (),

[4],

1. : / - : - 2007. - 471 .
2. : . 3 / - : - , 2004. - 752 .
3. 2010 // - 2002. - 2. - . 3-8.
4. / , // - 2006. - 1. - . 5-8.
5. 2010 / ; , i 22.02.2006, 3458-IV.
6. // . - 1997. - 74/94. . 7. - . 281-291.
7. . - 2010. - 8(788). : , / // -
8. : / , 2008. - 136 .
9. // " - " . - 2000. - 5 [.] . - : <http://urr.org.ua/>
10. . - 2009. - . 19. - . 408-412. / //
11. - / , - : 2001. - 400 .
12. " " (" ") ? / // . - 10.08.2009 . [.] . - : <http://www.epravda.com.ua/publica>

11.10.2011
20.12.2011

**SCIENTIFIC ESTIMATION OF EFFICIENCY OF THE SYSTEM OF
RAW MINERAL-MATERIAL SAFETY OF UKRAINE**

A. Kal'ko

*National university of water management and nature resources use,
Soborna St., 11, UA – 33000 Rivne, Ukraine,
e-mail: ak74d@ukr.net*

In the articles analyzed and the parameters of efficiency of functioning of the system of raw mineral-material safety of Ukraine are lighted up in the context of its place in the world structure of safety. An estimation is conducted concordantly the methodology which is based on the basis of the use of aspects of comprehensive consideration of material well-being of the state own mineral resources and correlation of their export and import developed in detail. The quantitative parameters of correlation of volumes of booty of mineral resources and their consumption are taken into account per capita and the rotined is real influence of political situation in a country on the state of it raw mineral-material safety.

Key words: national safety, raw mineral-material safety, mineral resources, estimation, mining industry.

, 11, . . . , 33000,
e-mail: ak74d@ukr.net